

# АДМИНИСТРАЦИЯ РУЗСКОГО МУНИЦИПАЛЬНОГО ОКРУГА МОСКОВСКОЙ ОБЛАСТИ

(наименование органа местного самоуправления или уполномоченного  
им органа, осуществляющего муниципальный земельный контроль)



## А К Т

### муниципального обследования объекта земельных отношений

№ 2954

"18" июня 2025

М.О., г. Руза, ул. Солнцева, д.11

(место составления акта муниципального обследования  
объекта земельных отношений)

Начальник отдела муниципального земельного контроля и управления муниципальными земельными ресурсами управления земельных отношений администрации Рузского муниципального округа Дудыкин В.А.

(должность, фамилия, имя, отчество должностного лица, составившего акт муниципального обследования объекта земельных отношений)

Проведено муниципальное обследование земельного участка, с кадастровым номером 50:19:0040210:597, площадью 1000 кв. м, расположенного по адресу: Московская область, Рузский муниципальный округ, дер. Ватулино, категория земель – земли населённых пунктов, вид разрешенного использования - для ведения личного подсобного хозяйства (приусадебный земельный участок).

(кадастровый номер, адрес, описание местоположения и иное описание объекта земельных отношений или нескольких объектов земельных отношений)

Муниципальное обследование объекта земельных отношений проведено путем осмотра земельного участка в дневное время суток, при естественном освещении. Фотосъемка проводилась фотоаппаратом Canon PowerShot SX430 IS.

Местоположение земельного участка на местности определено с помощью планшета HUAWEI MediaPad M5 lite на операционной системе Android со специализированным программным обеспечением «KadastrRU», с функцией GPS.

(описание действий, произведенных в рамках муниципального обследования объекта земельных отношений)

18.06.2025 г. в 10:40 проведено муниципальное обследование земельного участка, расположенного по адресу: Московская область, Рузский муниципальный округ, дер. Ватулино. В результате визуального осмотра установлено, что испрашиваемый земельный участок не огорожен, на участке произрастает травянистая растительность, какие-либо строения отсутствуют. Видимые на фото ограждения и опоры ЛЭП находятся за кадастровыми границами испрашиваемого земельного участка. Доступ на участок свободный, возможен посредством земель государственной неразграниченной

собственности.

(указываются обстоятельства, выявленные при проведении муниципального обследования объекта земельных отношений, признаки нарушения требований земельного законодательства Российской Федерации, за которые законодательством Российской Федерации предусмотрена административная и иная ответственность (при наличии), а также нарушенные нормы законодательства Российской Федерации)

Дополнительная информация фототаблица

(заполняется при необходимости)

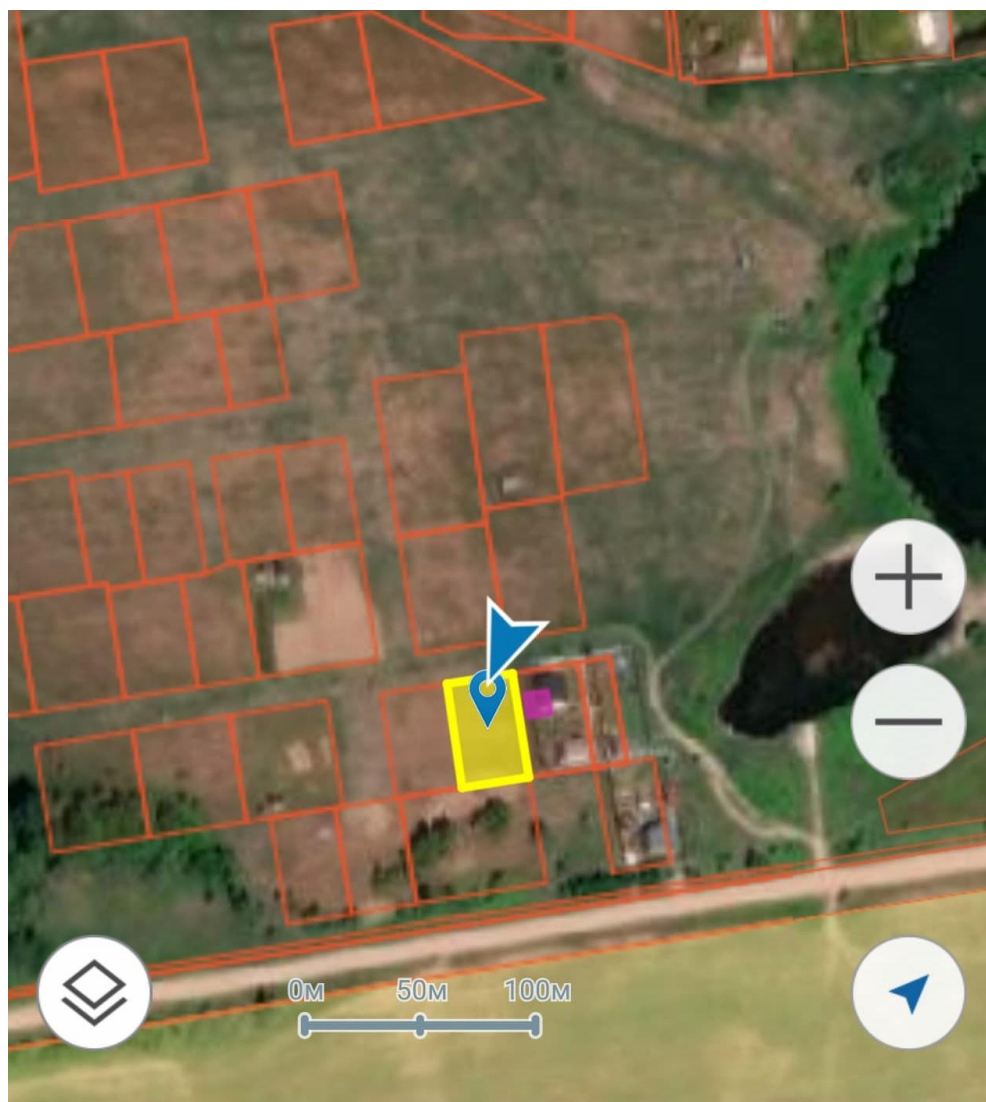
В.А. Дудыкин

(подпись и расшифровка подписи должностного лица, проводившего муниципальное обследование объекта земельных отношений)

## ФОТОТАБЛИЦА

№ п/п	Местонахождения	Фотография	Площадь	Иное
1.	Московская область, Рузский муниципальный округ, дер. Ватулино	Фото № 1-2	1000 кв.м	Для ведения личного подсобного хозяйства (приусадебный земельный участок)

Фото № 1



Участки

50:19:0040210:597





Фото №2



## Схематический чертёж земельного участка

Геоинформационный портал

[Назад в найденные объекты](#)

Земельный участок: 50:19:0040210:597

☆

Информация Сервисы Объекты Части ЗУ Сост

Вид объекта недвижимости	Земельный участок
Вид земельного участка	Землепользование
Дата присвоения	08.06.2022
Кадастровый номер	50:19:0040210:597
Кадастровый квартал	50:19:0040210
Адрес	-
Площадь уточненная	1 000 кв. м
Площадь декларированная	-
Площадь	-
Статус	Учтенный
Категория земель	Земли населенных пунктов
Вид разрешенного использования	Для ведения личного подсобного хозяйства (приусадебный земельный участок)
Форма собственности	-
Кадастровая	487 570 руб.

Легенда

Активация Windows  
Чтобы активировать Windows, перейдите в раздел "Параметры".

Июль 2025 5 м